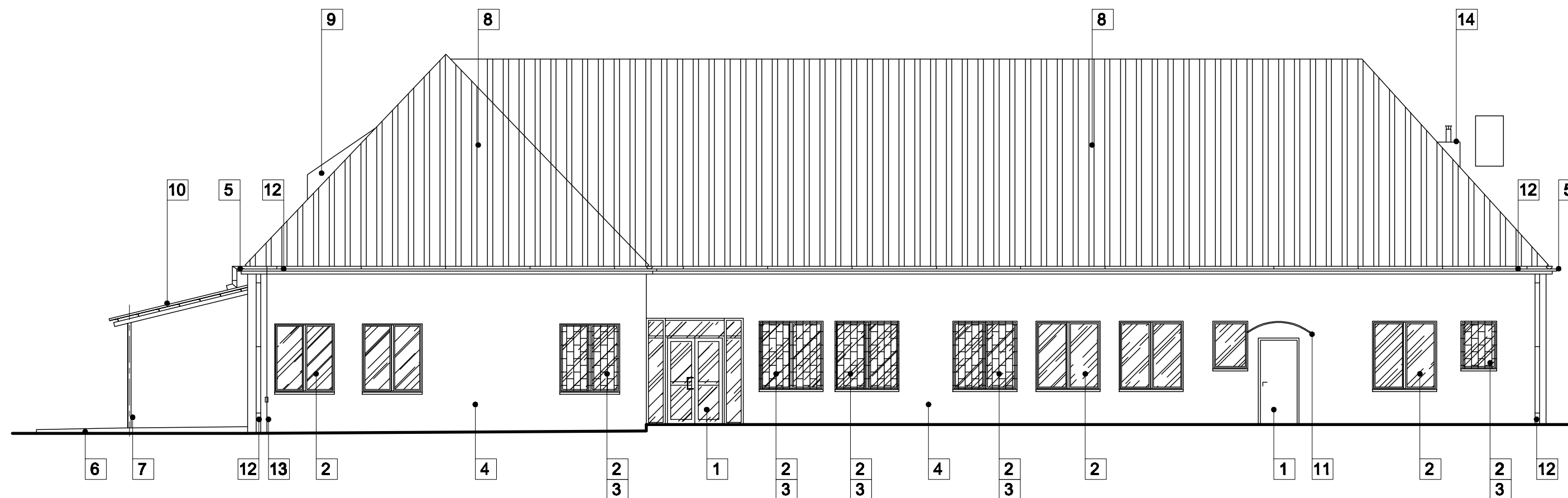


ELEWACJA PÓŁNOCNO-ZACHODNIA

LEGENDA

1. STOLARKA DRZWIOWA PCV – KOLOR BIAŁY/BRAŹOWY
2. STOLARKA OKIENNA PCV – KOLOR BIAŁY
3. KRATY OKIENNE STALOWE – KOLOR ZIELONY
4. MUR CEGLANY OTYNKOWANY
5. GZYMS – PŁYTA BETONOWA
6. TARAS BETONOWY
7. KONSTRUKCJA STALOWA ZADASZENIA TARASU
8. POKRYCIE DACHU – ETERNIT FALISTY – KOLOR SZARY
9. WOLE OCZKA
10. ZADASZENIE TARASU – PŁYTY FALISTE TWORZYWOWE
11. DASZEK ŁUKOWY POLIWEGLANOWY
12. RYNNY I RURY SPUSTOWE – KOLOR BRAŹOWY
13. INSTALACJA ODGROMOWA
14. KOMINY MUROWANE OTYNKOWANE



ELEWACJA POŁUDNIOWO-WSCHODNIA

PRACOWNIA PROJEKTOWA "MIZAWA" MIROSŁAWA ZAWARTKA, 41-200 SOSNOWIEC ul. ANDERSA 41, tel. 501070644				
INWESTOR	GMINA BĘDZIN. BĘDZIN, ul. 11 LISTOPADA 20			
OBIEKT, ADRES	PRZEDSZKOLE NR8. 42-500 BĘDZIN, ul. KRASICKIEGO 16			
NAZWA OPRAC.	WYMIANA POSZYCIA DACHOWEGO, REMONT IZOLACJI ŚCIAN FUNDAMENTOWYCH ORAZ MODERNIZACJA SYTEMU WENTYLACJI GRAWITACYJNEJ		SKALA:	NR RYS.:
NAZWA RYS.	ELEWACJE: PÓŁNOCNO – ZACHODNIA, POŁUDNIOWO-WSCHODNIA – INW.		1:100	I_06
	IMIĘ NAZWISKO	NR UPRAWNIEŃ	SPECJALNOŚĆ:	DATA:
PROJEKTANT	mgr inż. MIROSŁAW ZAWARTKA	SLK/2121/POOK/08	KONSTRUKCJA	LIPIEC 2010r.
OPRACOWAŁ	mgr inż. SŁAWOMIR PRUSIEWICZ	SLK/2289/PWOK/08	KONSTRUKCJA	LIPIEC 2010r.
SPRAWDZIŁ				